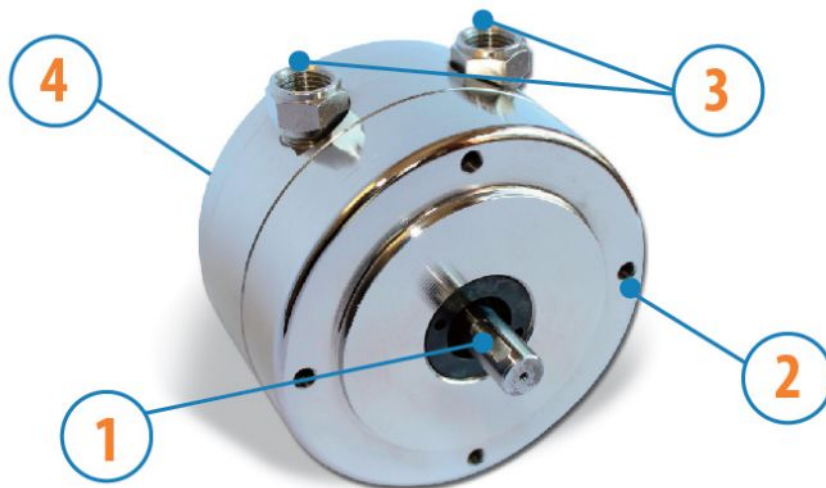


**MOTORI PIATTI**  
 SERIE PRT 100 - Reversibili  
 WATT: 320 / CONSUMO: 900 NI/min

Scheda modello  
**PRT 100R**



1. Albero cilindrico a chiavetta
2. Fori per fissaggio conformi a motori elettrici tipo B14 grandezza 71 UNEL
3. Ingressi aria
4. Scarico aria

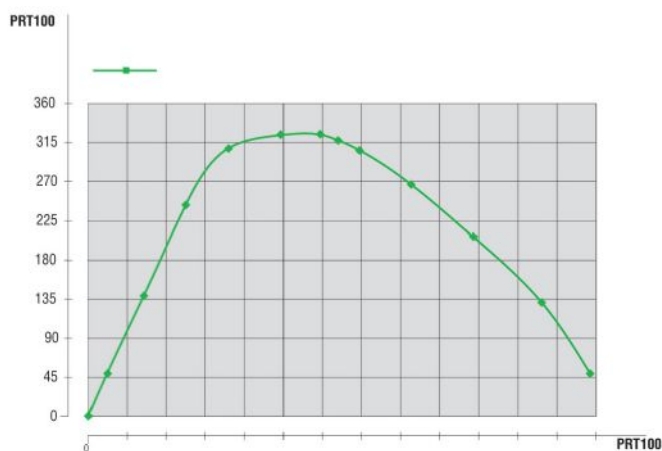
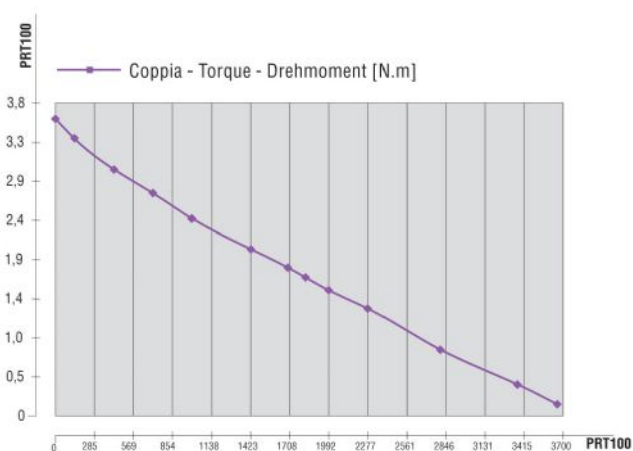
**Scheda tecnica**

- Modello	PRT 100R
- Codice	8907241
Velocità giri/1' - a vuoto	3000
Velocità giri/1' - Potenza max	1820
Coppia Nm - Potenza max	1,7
Coppia Nm - Minima di spunto	3,6

**Caratteristiche di forma**

La normale condizione di fornitura dei modelli indicati in tabella è quella con albero cilindrico e corpo come nella foto.  
 CORPO  
 - La parte anteriore è prevista per l'attacco a flange od altri elementi della macchina, conforme alla flangia standard motori elettrici Tipo B14 grandezza 71 UNEL.

**Curve Caratteristiche**



## MOTORI PIATTI

SERIE PRT 100 - Reversibili

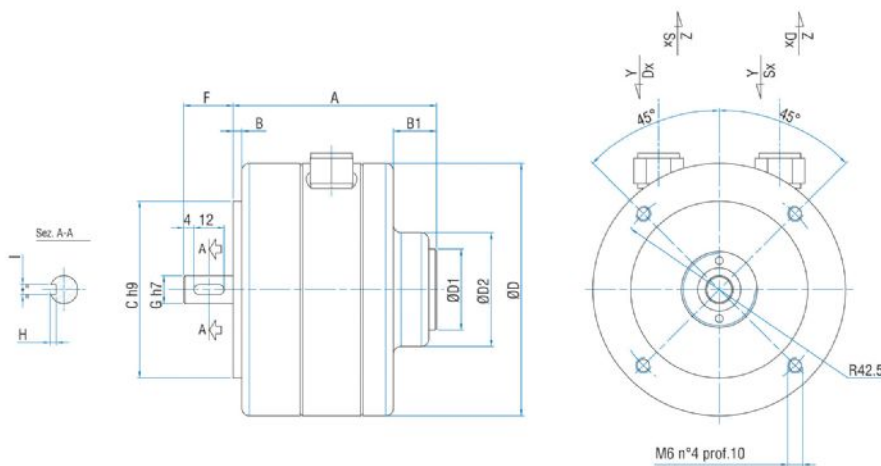
WATT: 320 / CONSUMO: 900 NI/min

Scheda modello  
**PRT 100R**

### Carichi radiali e assiali ammissibili

Modello	Codice	Fr (N)	Fa (N)	Co (N)
PRT 100R	8907241	1397	980	1960

### Dimensioni d'ingombro



Fori per fissaggio conformi a motori elettrici  
Tipo B14 grandezza 71 UNEL  
Fixing holes in conformity with electric motors  
Type B14 size 71 UNEL  
Löcher zur befestigung mit Elektromotoren  
Type B14 grösse 71 UNEL einzuhalten

Modello	Codice	A	B	B1	C	D	D1	D2	F	G	H	I	Y	Z
PRT 100R	8907241	81	3,5	17	70	100	32	45	19,5	11	2,5	4	1/4"	1/4"